

IT - DIENSTLEISTUNGEN MANAGED SERVICES

DIGITAL. INNOVATIV. ERFOLGREICH.



ÜBERSICHT

DAS MACHT UNS AUS

SEITE 3

ÜBER UNS

SEITE 4

UNSERE PRODUKTE

SEITE 5

UNSERE LEISTUNGEN

SEITE 20



DAS MACHT UNS AUS



Familienbetrieb
& Persönlichkeit



Individualität
& Flexibilität



Erfahrung
& Innovation



Kunden- &
Lösungsorientierung



Wir begleiten Sie auf
Ihrem Weg zur
Digitalisierung.





INNOVATIONSKRAFT

ZUVERLÄSSIGKEIT

KUNDENNÄHE



ÜBER UNS

Bei **LK IT-Systeme** stehen wir Ihnen als verlässlicher Partner für innovative und zukunftssichere IT-Lösungen zur Seite. Unser Ziel ist es, Sie in allen Belangen der Informationstechnologie zu unterstützen – von der Sicherung Ihrer Daten durch umfassende IT-Security-Maßnahmen bis hin zur Optimierung Ihrer Geschäftsprozesse. Wir begleiten Sie bei jedem Schritt und sorgen dafür, dass Ihre IT nicht nur reibungslos funktioniert, sondern auch nachhaltig und effizient Ihre Unternehmensziele unterstützt.

MODULE 1

UNSERE PRODUKTE

Wir bieten eine breite Palette an hochwertigen und innovativen Produkten an, die speziell darauf ausgelegt sind, Geschäftsprozesse zu optimieren und die tägliche Arbeit effizienter zu gestalten. Von modernsten Kommunikationssystemen bis hin zu zuverlässigen IT-Sicherheitslösungen – wir haben alles, was Sie für einen erfolgreichen Geschäftsbetrieb benötigen.

7 EIN KREISLAUF VEREINT ALLES
LK365



MICROSOFT 365

Mit Microsoft 365: Exchange-Online, Office, SharePoint und mehr erhalten Sie die Basis für jedes Unternehmen.

ARCHIVIERUNG

Die DSGVO hat uns alle erwischt. Problem? Nein. Wir machens einfach. Jedes Postfach wird revisions sicher archiviert.



SECURITY

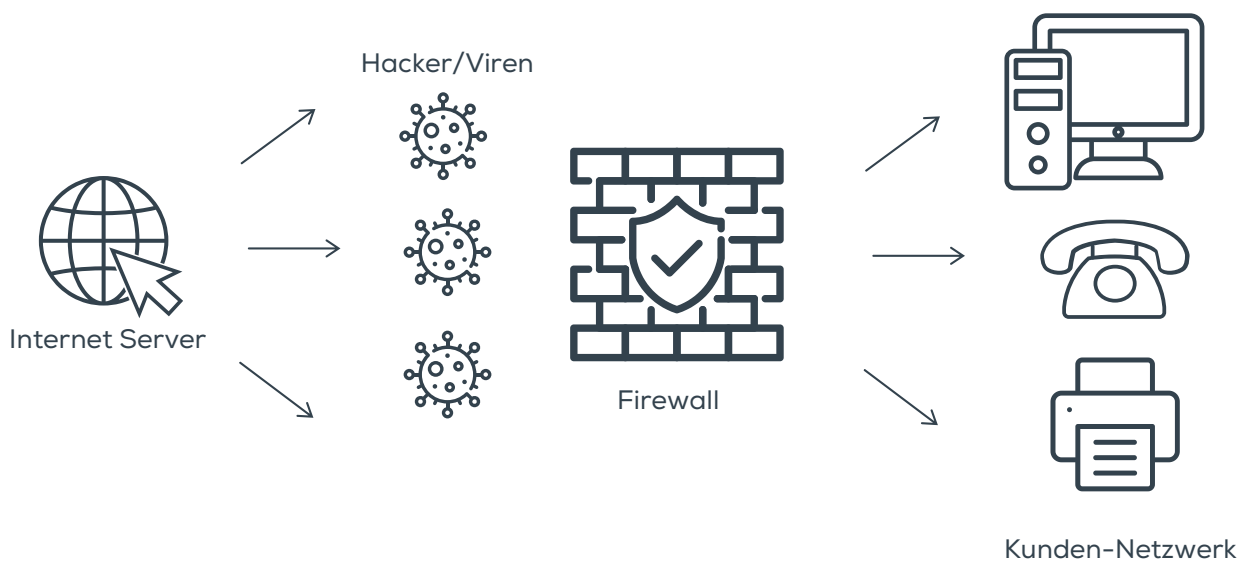
Überlassen Sie nichts dem Zufall und sorgen Sie für Sicherheit in Ihrem Postfach. Unnötige E-Mails werden herausgefiltert, sodass Sie ein übersichtliches Postfach haben.

BACKUP

An letzter Stelle das wichtigste. LK365 rundet das Paket mit einem Backup für alle Postfächer, OneDrive und SharePoint Daten ab.

7 FIREWALL AS A SERVICE (FWaaS)

Der FWaaS-Service von LK IT-Systeme bietet eine innovative Lösung für den Einsatz von Firewalls. Anstatt eine Hardwarefirewall inklusive der erforderlichen Lizenz vollständig zu kaufen und vor Ort zu installieren, erhält der Kunde die Firewall in einem flexiblen Abonnement-Modell. Dieses Modell ermöglicht es, sowohl die Hardware als auch die Software der Firewall ohne zusätzliche Kosten regelmäßig zu aktualisieren. Alle Wartungskosten sind im Paketpreis enthalten, wodurch der Betrieb der Firewall langfristig finanziell planbar wird.



➤ SO BLEIBEN SIE ERREICHBAR

TELEFONANLAGEN



Ob in der Cloud, am Schreibtisch oder unterwegs – mit unserer Lösung bleiben Sie immer erreichbar. Egal, ob per Headset, Tischtelefon, Smartphone-App oder Türsprechanlage – wir bieten Ihnen alles in einem.

So verpassen Sie keinen Anruf!

Arbeiten Sie ab sofort effizient und zukunftsorientiert, und gestalten Sie Ihre Kommunikation so flexibel wie nie zuvor.



INSTALLATION, WARTUNG & REPARATUR IHRER GERÄTE

PCS & NOTEBOOKS



Wir bieten Ihnen eine vielfältige Auswahl an leistungsstarken PCs und Notebooks für private und geschäftliche Zwecke. Unsere Geräte sind mit modernster Hard- Software ausgestattet und liefern exzellente Leistung und Geschwindigkeit.

Wählen Sie das richtige Gerät aus!


Zuverlässigkeit und Langlebigkeit stehen bei uns im Vordergrund, sodass Sie lange Freude an Ihrem Gerät haben.




➤ FÜR INNEN UND AUSSEN
WLAN



➤ **SIE BLEIBEN ONLINE OHNE KABEL**

Professionelle Planung der WLAN-Ausleuchtung 

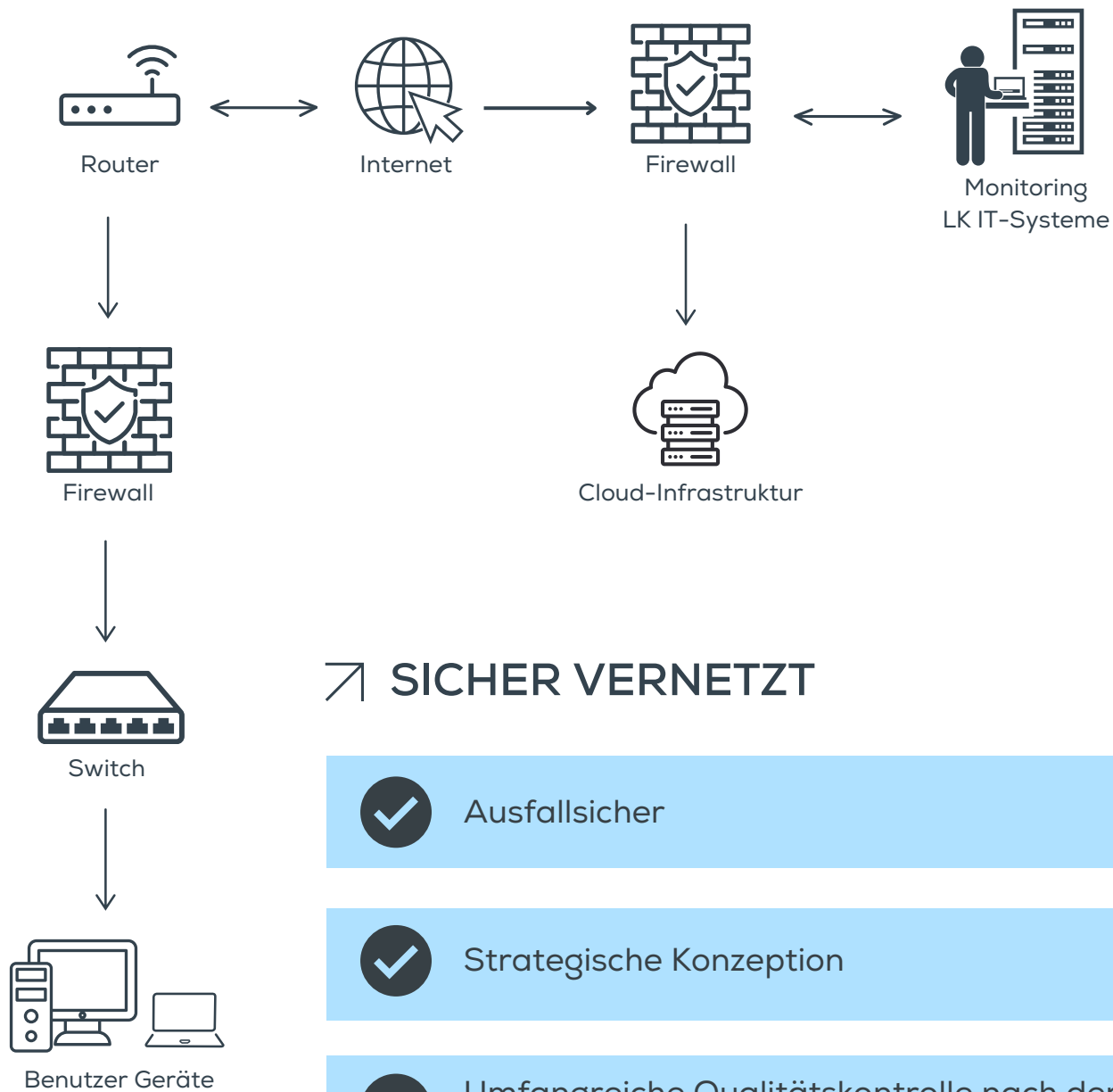
Hohe Datenübertragung dank der Technik des neusten Standards 

Nutzbarkeit für VoIP oder Echtzeitanwendungen 

Optionale Lösungen für Gast-WLAN 

➤ INFRASTRUKTUR

NETZWERK



➤ SICHER VERNETZT

- ✓ Ausfallsicher
- ✓ Strategische Konzeption
- ✓ Umfangreiche Qualitätskontrolle nach der Implementierung

➤ ALLES AUS EINER HAND

IHR BÜRO

Bei uns erhalten Sie nicht nur PCs, Notebooks, Server, Drucker und Monitore – wir bieten Ihnen auch hochwertige Büromöbel an, die Ihr Arbeitsumfeld optimal ergänzen.

Wir bieten durchdachte Arbeitsplatzsysteme immer unter dem Aspekt, Arbeitsschutz, Effizienz und Individualität. Wir legen Wert auf vernünftiges Arbeiten und das sollten Sie auch.





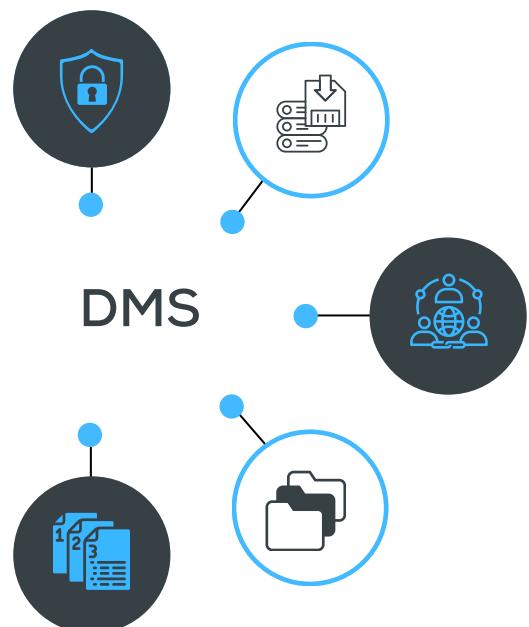
So macht Arbeiten Spaß!





7 DOKUMENTENMANAGEMENTSYSTEM DMS

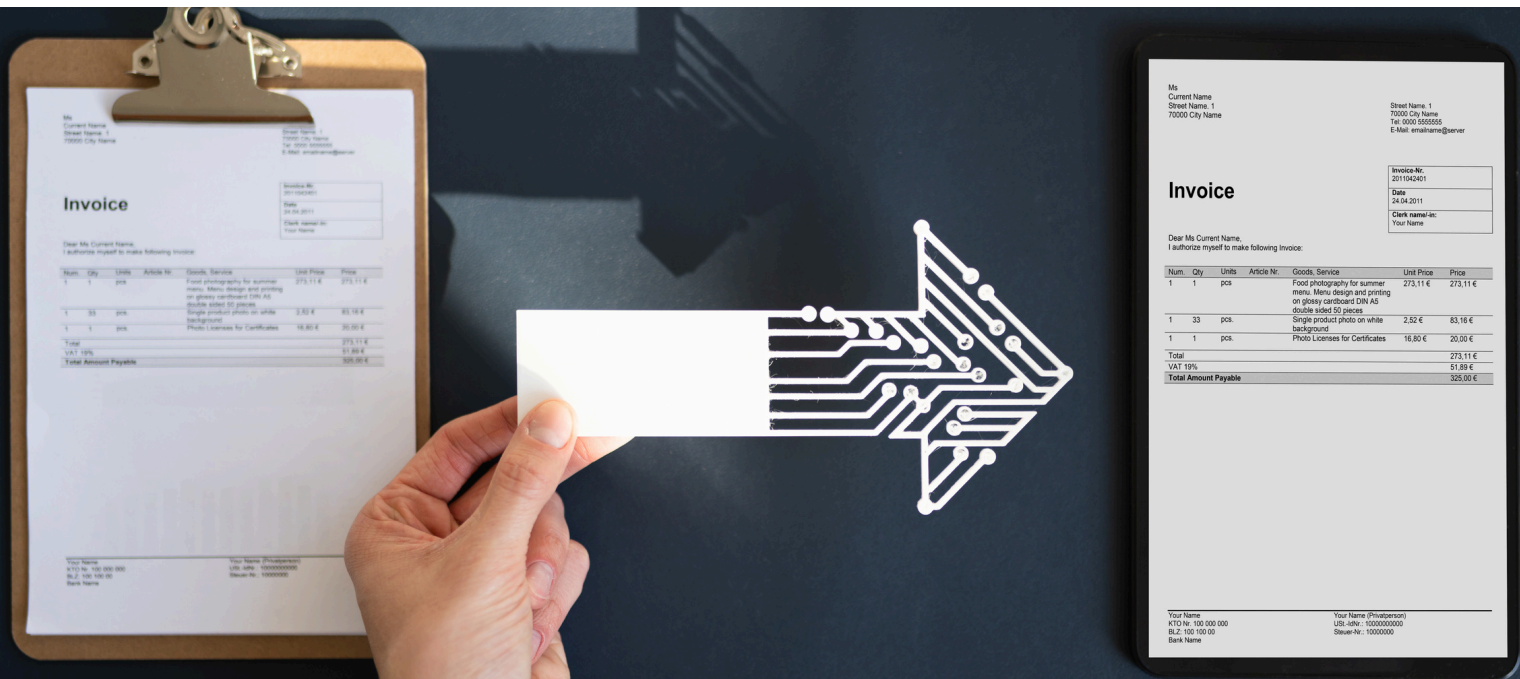
Ein Dokumentenmanagementsystem (DMS) ist eine Softwarelösung, die Unternehmen bei der effizienten Verwaltung, Speicherung und Organisation von Dokumenten unterstützt. Es bietet sicheren Zugriff auf digitale Dokumente, verbessert die Zusammenarbeit und automatisiert Prozesse wie die Rechnungsprüfung. Ein großer Vorteil eines DMS ist, dass Archivierungen deutlich einfacher sind, da man keine Aktenordner mehr sortieren muss, sondern Dokumente per Mausklick verwalten kann. Darüber hinaus bietet das System einen KI-basierten Such-Algorithmus, der das schnelle Auffinden von Dokumenten ermöglicht. Zudem können Rechnungen digital erfasst, Daten extrahiert und direkt in Buchhaltungssysteme wie DATEV integriert werden.



ZUGFeRD & XRechnung archivieren

DMS

Ab dem 01.01.2025 wird der Empfang von E-Rechnungen im B2B-Bereich verpflichtend. Für den Versand gibt es Übergangsfristen bis 2028. Reine PDF-Rechnungen erfüllen nicht die Anforderungen der E-Rechnung nach EN 16931.



ZUGFeRD-Rechnungen

ZUGFeRD-Rechnungen kombinieren ein lesbares PDF mit XML-Code, wodurch sie sowohl menschen- als auch maschinenlesbar sind. Sie ermöglichen individuelle Designs und eignen sich besonders für kleine und mittelständische Unternehmen im B2B-Bereich.

XRECHNUNG

XRechnung ist ein reines XML-Format ohne Designmöglichkeiten und dient ausschließlich der maschinellen Verarbeitung. Es wird bereits archiviert und gewinnt durch die E-Rechnungspflicht weiter an Bedeutung, insbesondere im B2G-Bereich.

WORKFLOW-AUTOMATISIERUNG

DMS



VORTEILE DIGITALER WORKFLOWS

Traditionelle Arbeitsabläufe, die auf Papier und manuellem Stempeln basieren, sind oft zeitaufwändig, fehleranfällig und ineffizient. Mit digitalen Workflows lassen sich diese Prozesse automatisieren, was die Produktivität steigert und Fehler minimiert.

Vorteile sind die schnelle Verarbeitung von Daten, vollständige Nachverfolgbarkeit jedes Schritts und ortsunabhängige Zusammenarbeit. Ihr Unternehmen kann so nicht nur Zeit und Kosten sparen, sondern auch die Transparenz und Effizienz erheblich steigern. Digitale Workflows sind der Schlüssel zu einer modernen, zukunftssicheren Arbeitsweise.

➤ POSTEINGANG EFFIZIENT DIGITALISIEREN

DMS



➤ BRIEFE SCHNELL UND DIGITAL ERFASSEN

Der traditionelle Posteingang mit Briefen und Papierdokumenten ist weiterhin fester Bestandteil des Arbeitsalltags, insbesondere in kleinen und mittleren Unternehmen. Dabei stellt die Vielfalt an Formaten und Layouts oft eine Herausforderung dar. Gleichzeitig nimmt die Anzahl der E-Mails kontinuierlich zu. Mit einer digitalen Lösung lassen sich jedoch alle eingehenden Dokumente – ob Papier oder elektronisch – in einem zentralen System bündeln.

➤ Vorteile

Kein lästiges Sortieren mehr – alles per Mausclick erledigen!

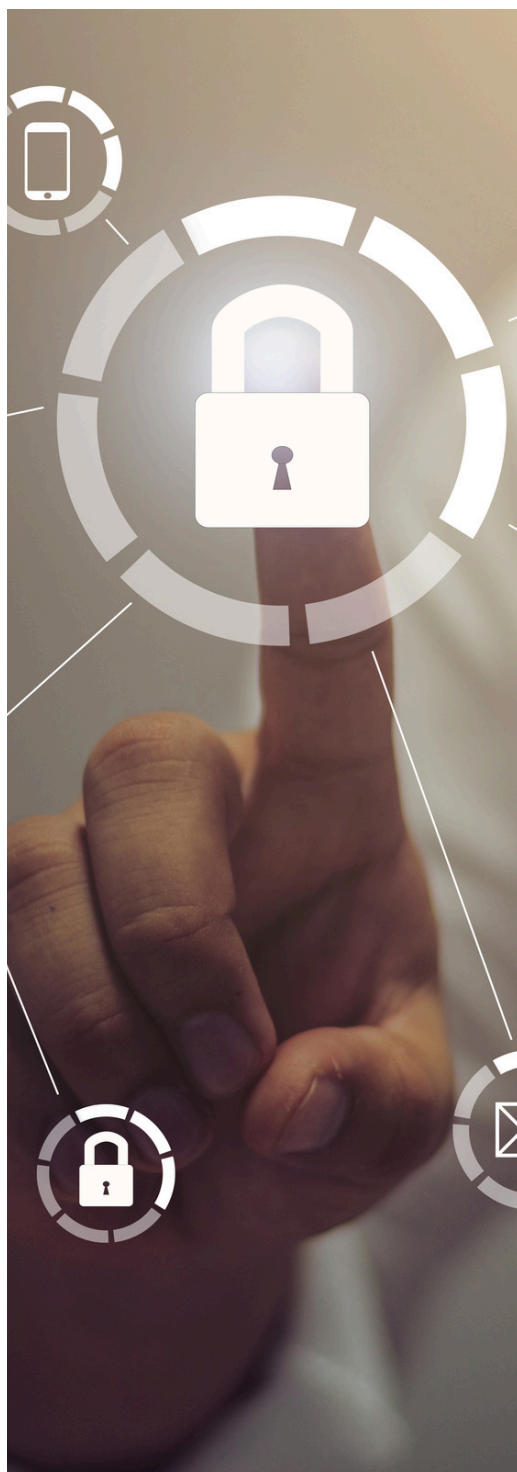


Mit einem KI-basierten Such-Algorithmus findest du blitzschnell, was du brauchst.

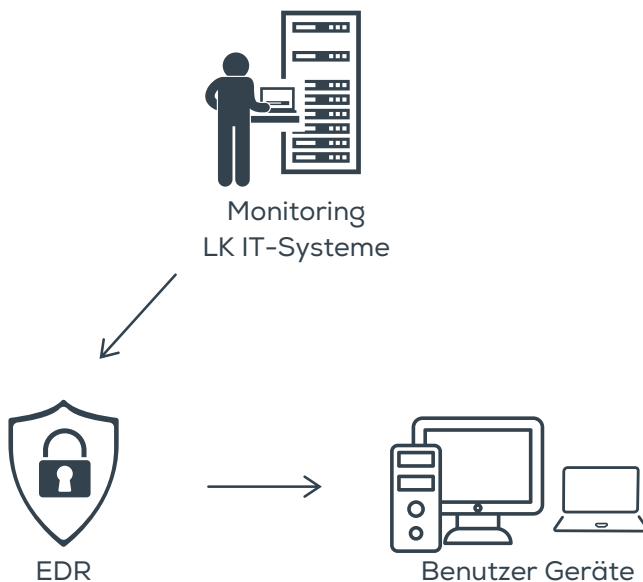


ENDPOINT DETECTION AND RESPONSE

EDR

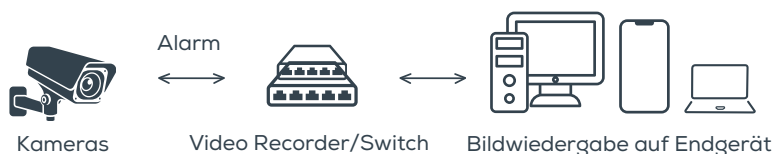


EDR steht für "Endpoint Detection and Response" und ist eine Cybersicherheitslösung, die darauf abzielt, Endgeräte wie Computer und mobile Geräte vor Bedrohungen zu schützen. EDR blockiert die Ausführung eines Virus oder schädlicher Software, die gefälschte Benutzerdaten verwendet, um Angriffe zu verhindern und weitere schädliche Aktionen zu unterbinden.





➤ KLARE BILDER UND ZUVERLÄSSIGE ÜBERWACHUNG – TAG UND NACHT KAMERASICHERHEIT



Die hochauflösende Sicherheitskamera bietet erstklassige Überwachung. Das wetterfeste Gehäuse ist ideal für den Außeneinsatz, und die PoE (Power over Ethernet) -Technologie ermöglicht eine einfache Installation.

Mit intelligenter Bewegungserkennung und Weitwinkelobjektiv sorgt die Kamera für umfassende Sicherheit, Tag und Nacht. Nahtlose Integration und App-Steuerung runden die Lösung ab.

MODULE 2

UNSERE LEISTUNGEN



Unseren Fokus legen wir auf effiziente und präventive Dienstleistungspflege. Wir setzen alles daran, Probleme gar nicht erst entstehen zu lassen, indem wir proaktiv arbeiten und schnelle, effektive Lösungen bieten, sobald Herausforderungen auftauchen.

WARUM IST IT-MONITORING WICHTIG?

Monitoring

Mit dem Monitoring haben wir die Möglichkeit, Ihre IT-Infrastruktur zu überwachen. Hierdurch wird uns ermöglicht, dass wir Sie im Fall eines Hardware- oder Softwarefehlers direkt kontaktieren können, bevor Sie uns kontaktieren.

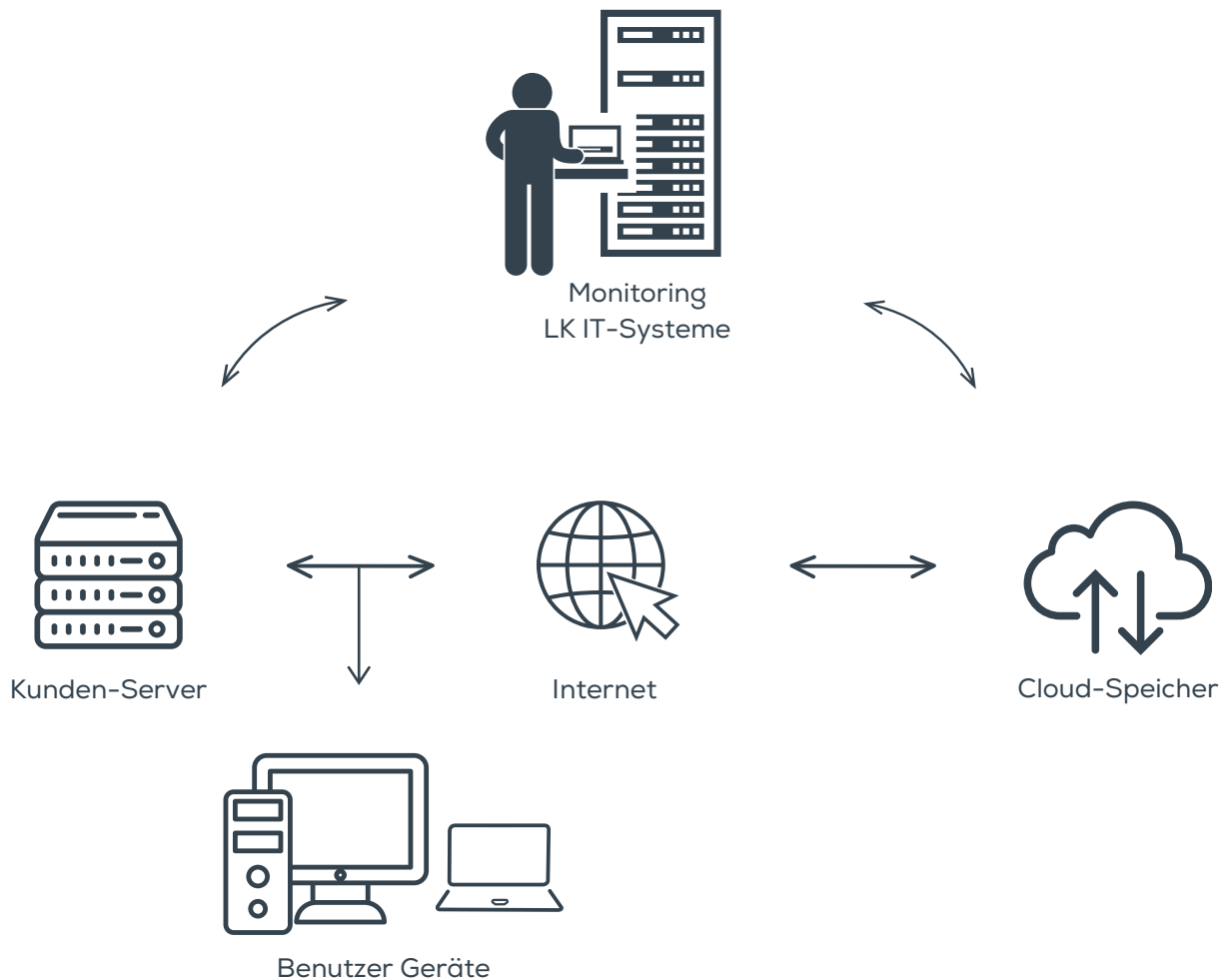


➤ KOMPLETTE BACKUPLÖSUNG

BACKUP

Wir setzen auf eines der fortschrittlichsten Arten, Backups in Ihrem Unternehmen anzufertigen. Dabei sichern wir Ihre Server und PCs täglich in die „Backup-Cloud“ und optional auf einen „lokalen Speicher“. Somit schützen Sie sich direkt gegen Hardwaredefekte, Diebstahl, elementare Schäden und Cyberangriffen.

Durch die Nutzung von Cloud-Technologie können wir Ihnen im Falle eines Serverausfalls, wie etwa durch einen Hardwaredefekt, schnell einen Cloudserver mit einem aktuellen Stand Ihrer Daten bereitstellen. Dadurch minimieren Sie Ausfallzeiten und können Ihre Arbeit nahezu ohne Unterbrechung fortsetzen.

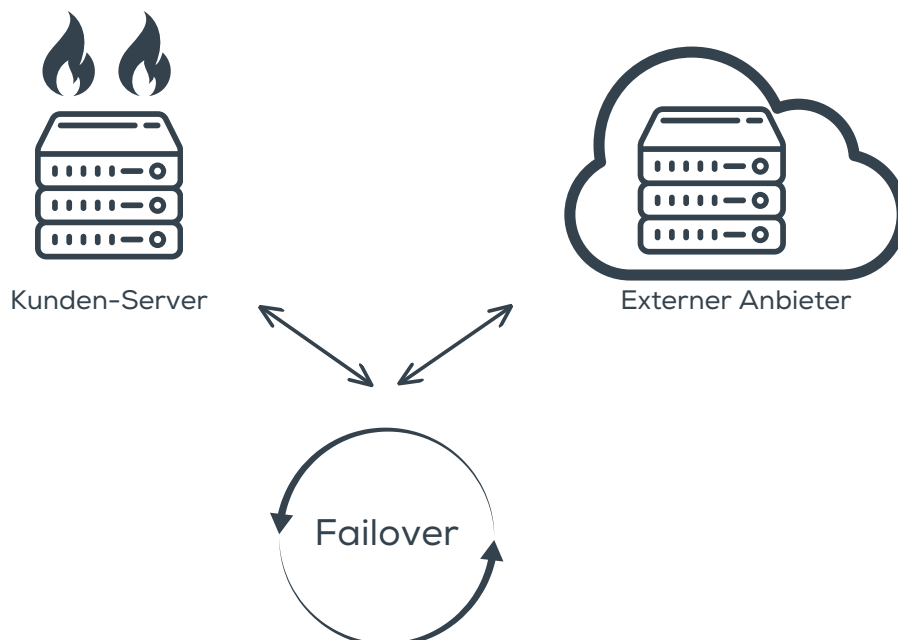


DISASTER RECOVERY AS A SERVICE

DRaaS

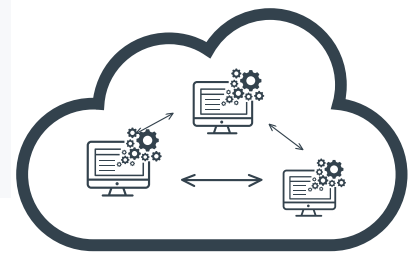
Disaster Recovery as a Service (DRaaS) ist ein Cloud-basierter Dienst, der Unternehmen bei der Wiederherstellung nach Störungen wie Naturkatastrophen, Stromausfällen oder Cyberangriffen unterstützt. Er ermöglicht ein schnelles Failover auf eine externe Infrastruktur, so dass keine teuren sekundären Rechenzentren unterhalten werden müssen.

Im Katastrophenfall sorgt der externe Anbieter dafür, dass kritische Daten sicher wiederhergestellt werden können. So kann das betroffene Unternehmen den Geschäftsbetrieb schnell wieder aufnehmen. DRaaS bietet zudem Werkzeuge und Ressourcen, um die Wiederherstellung effizient zu koordinieren und hohe Investitionen in eigene Infrastrukturen zu vermeiden.



➤ Software as a Service (SaaS)

Der SaaS-Service ist ein Cloud-Computing-Modell, das Dienstleistungen zur Bereitstellung von Anwendungssoftware umfasst. Diese Software unterstützt Unternehmen und Organisationen bei der Durchführung ihrer internen Prozesse. Die Bereitstellung und Wartung der Software erfolgt durch spezialisierte Anbieter über das Internet.



Cloud



Internet



Ihr Unternehmen

➤ SETZEN SIE AUF DIE ZUKUNFT

Keine teuren Hardware- oder Softwareanschaffungen



Zugriff von überall mit Internetverbindung möglich



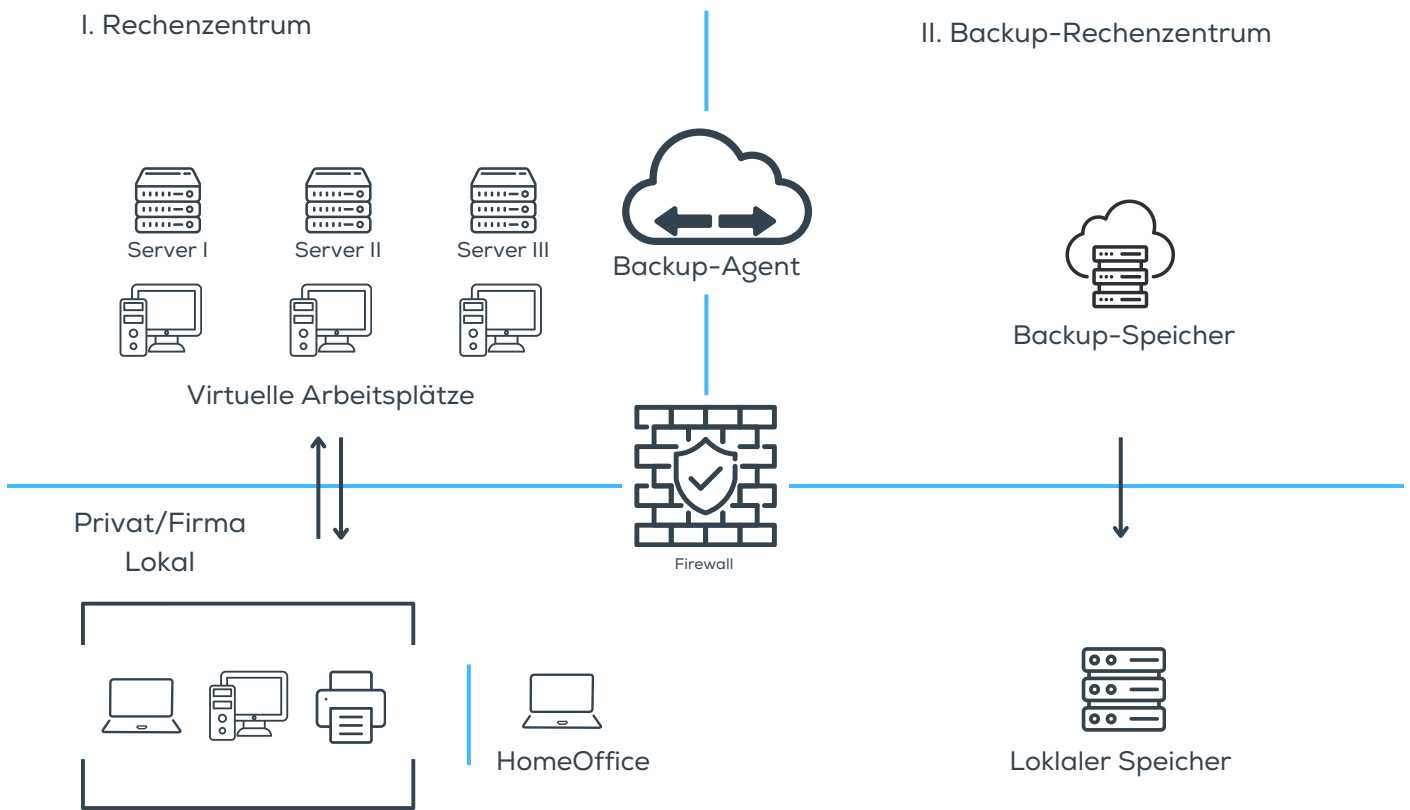
Anbieter kümmern sich um Updates und Wartung



Einfaches Anpassen der Nutzungsumfänge an den Bedarf des Unternehmens

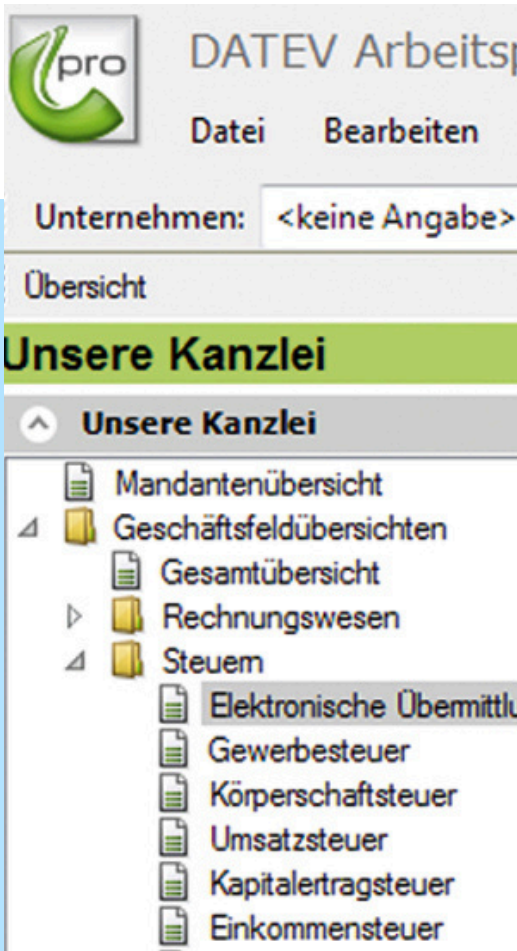


INFRASTRUCTURE AS A SERVICE (IaaS)



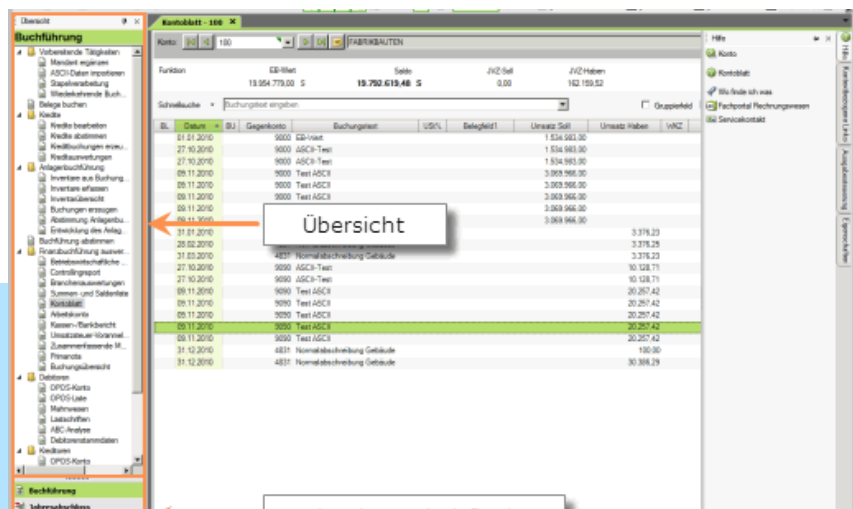
IaaS ist ein Cloud-Computing-Modell, das Unternehmen flexible und skalierbare IT-Infrastrukturen zur Verfügung stellt. Anstatt physische Hardware zu kaufen und zu verwalten, können Nutzer auf virtuelle Maschinen, Speicher und Netzwerkkapazitäten über das Internet zugreifen.

- Sehr hohe Erreichbarkeit ✓
- Keine Wartungsaufwände mehr ✓
- Keine hauseigenen Betriebskosten ✓
- Hohe Flexibilität durch Anpassungsmöglichkeiten ✓
- Leichte Verknüpfung mehrerer Standorte ✓



➤ BETREUUNG UND INSTALLATION DATEV

Wir sind darauf spezialisiert, Kanzleien und Unternehmen bei der optimalen Nutzung von DATEV zu unterstützen. Mit unseren maßgeschneiderten Lösungen sorgen wir dafür, dass Sie Ihre Buchhaltung und Steuerangelegenheiten einfach und effizient erledigen können. Wir bieten professionelle Unterstützung bei der Installation, Einrichtung und Betreuung von DATEV-Produkten.



LEVEL-SUPPORT



Die grundlegende Supportebene. Kleine Anliegen werden schnell bearbeitet und gelöst.



Eine intensivere Analyse von Fehlern auf einer fortgeschrittenen Supportstufe ist notwendig.



Auf dieser Supportstufe werden Anfragen mit höchster Priorität bearbeitet, da sie als unternehmenskritisch eingestuft werden.



TELEFON
+49 6043 51 44 376



WEBSITE
www.lk-systems.de



ADRESSE
Bahnhofstraße 12,
63667 Nidda



E-MAIL
mail@lk-systems.de

